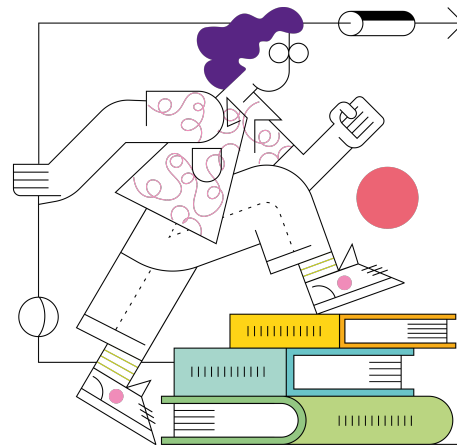


# CORSO AGGIORNAMENTO CONDUZIONE CARRELLI ELEVATORI



## Obiettivi e finalità del progetto formativo

L'obiettivo del corso è quello di aggiornare i discenti sull'utilizzo e la conduzione in sicurezza dei carrelli elevatori e svolgere in sicurezza la propria mansione all'interno dell'ambiente di lavoro.

## Destinatari del corso formativo

Addetti alla conduzione di carrelli elevatori (muletti).

## Durata e date e orari

Totale corso: 4 ore

Il corso sarà erogato in 4 edizioni nelle seguenti date:

- 26 luglio dalle 08.00 – 12.00
- 02 agosto dalle 08.00 – 12.00
- 07 agosto dalle 08.00 – 12.00
- 27 agosto dalle 08.00 – 12.00

## Programma del corso

Argomenti previsti da art. 37 del D.Lgs. 81/2008 e accordo Stato regioni del 22/02/12

1. Modulo giuridico-normativo e modulo tecnico:
  - Cenni di normativa generale in materia di igiene e sicurezza del lavoro con particolare riferimento alle disposizioni di legge in materia di uso delle attrezzature di lavoro (D.Lgs. n. 81/2008);
  - Responsabilità dell'operatore;
  - Rischi derivanti dell'attrezzatura e del suo uso;
  - Incidenti e infortuni con il carrello elevatore e analisi delle cause;
  - Manutenzione e verifiche giornaliere e periodiche;
  - Messa in sicurezza a fine utilizzo.
2. Modulo pratico
  - Modalità di utilizzo sicuro dell'attrezzatura in varie condizioni operative;
  - Verifiche preliminari dell'attrezzatura;
  - Manovre di emergenza.

## Prerequisiti/criteri di ammissioni al corso

Possesso di attestato di abilitazione alla conduzione di carrelli elevatori.

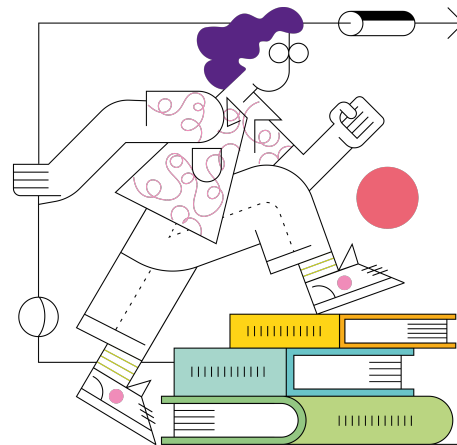
### G.S.A. Gestione Servizi Aziendali srl

Via dell'Acciaio, 7b - 06134 Ponte Felcino - Perugia - Tel 075691743 - E-mail: segreteria.gsa@gesenu.it - PEC: gsa.srl@pec.it  
Web: [www.gsa.eco](http://www.gsa.eco) - C.F. e P.Iva 02063430546 - Cod. dest. FE A4707H7

Accreditato Regione Umbria D.D. n.5804 All. A del 30/05/2023



# CORSO AGGIORNAMENTO CONDUZIONE CARRELLI ELEVATORI



## Sede del corso

Aula Multimediale - Sede operativa G.S.A. srl di via dell'Acciaio 7/B Ponte Felcino Perugia.

## Figure professionali

Esperti in possesso dei requisiti richiesti dalla normativa vigente.

## Frequenza obbligatoria

Obbligo di frequenza: 90%.

## Modalità di erogazione

Il corso si svolgerà attraverso delle lezioni frontali in presenza, con l'ausilio di strumenti multimediali e del carrello elevatore (muletto).

## Altre informazioni

Rilascio attestato di frequenza al superamento della verifica di apprendimento e prova pratica. Si raccomanda al discente di venire munito di indumenti da lavoro e scarpe antinfortunistiche.

## Richiedi informazioni

Siamo a disposizione per fornire maggiori informazioni sulla nostra attività formativa:

- modalità di iscrizione
- costi e modalità di pagamento.

Contattaci!

## REFERENTI

Annalisa Luchetti e Sonia Rotini

Tel. 075 691743 int. 502

Mail [segreteria.gsa@gesenu.it](mailto:segreteria.gsa@gesenu.it)

### **G.S.A. Gestione Servizi Aziendali srl**

Via dell'Acciaio, 7b - 06134 Ponte Felcino - Perugia - Tel 075691743 - E-mail: [segreteria.gsa@gesenu.it](mailto:segreteria.gsa@gesenu.it) - PEC: [gsa.srl@pec.it](mailto:gsa.srl@pec.it)  
Web: [www.gsa.eco](http://www.gsa.eco) - C.F. e P.Iva 02063430546 - Cod. dest. FE A4707H7

Accreditato Regione Umbria D.D. n.5804 All. A del 30/05/2023



UNI EN ISO 9001:2015  
UNI EN ISO 14001:2015  
UNI CEI EN ISO/IEC 27001:2022



UNI CEI ISO/IEC 20000-1:2020