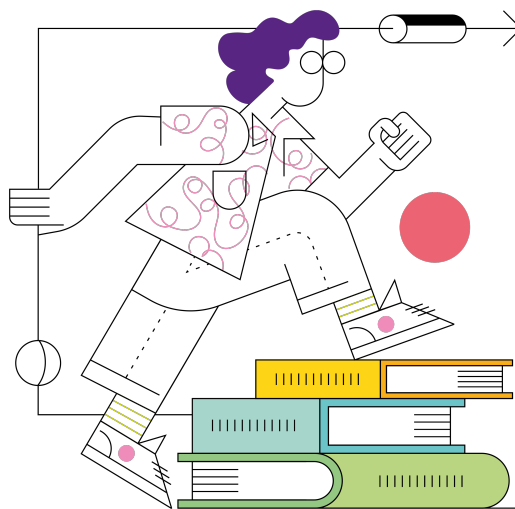


# CORSO DI FORMAZIONE EXCEL AVANZATO



## Programma e contenuti corso

### Introduzione

- Breve ripresa delle funzionalità trattate nel Corso Base (Riferimenti Relativi e Assoluti, lavoro con i Fogli, Funzioni base)

### Nomi di zona

- Creazione, modifica ed eliminazione
- Utilizzo nelle formule

### Funzioni

- La Sintassi delle funzioni di Excel
- Varie tipologie di Argomenti
- Utilizzo di "Inserisci Funzione" e suoi vantaggi
- Funzioni Matematiche: Somma.Se, Somma.Piu.Se, Conta.Se
- Funzioni Logiche: Se, E, O
- *Funzioni di Ricerca: Cerca.Vert (codici alfabetici, numerici, uso e utilità di "intervallo"), Cerca.Vert tra file diversi*
- Funzioni Testo: Sinistra, Trova, Stringa.Estrai, Concatena, Annulla.Spazi
- Funzioni Data: Oggi, Anno, Data, Giorni.Lavorativi.Tot
- Funzioni Finanziarie
- Nidificazione a più livelli delle funzioni

### Controllo sulle formule

- Verifica Formule
- Individuare gli errori nelle formule
- *Individuare errori di sintassi*
- Tracciare i Precedenti e i Dipendenti delle celle
- Valutare Parti della formula
- Utilizzare la Finestra Controllo Celle

### Formati

- Personalizzazione formati numerici
- Personalizzazione della Formattazione Condizionale
- Formattazione Condizionale con uso di formule

### Filtri e Tabelle

- Filtri Avanzati, quando e perché si devono utilizzare
- Utilizzo delle Tabelle Dati

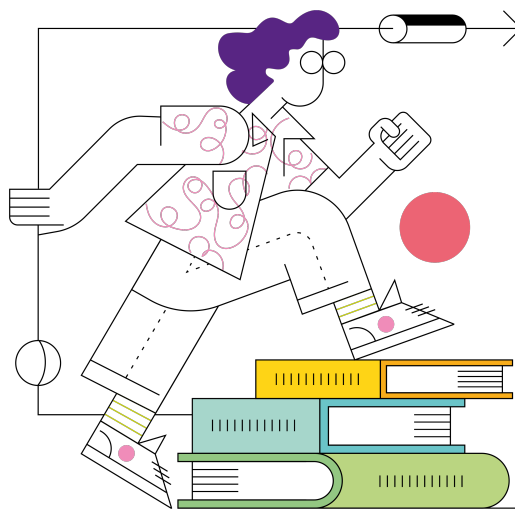
### G.S.A. Gestione Servizi Aziendali srl

Via dell'Acciaio, 7b - 06134 Ponte Felcino - Perugia - Tel 075691743 - E-mail: segreteria.gsa@gesenu.it - PEC: gsa.srl@pec.it  
Web: www.gsaweb.net - C.F. e P.Iva 02063430546 - Cod. dest. FE A4707H7

Accreditato Regione Umbria D.D. n.5804 All. A del 30/05/2023



# CORSO DI FORMAZIONE EXCEL AVANZATO



## *Tabella Pivot*

- Con dati Excel provenienti dallo stesso file o da altri file
- File esterni (Access)
- Campi calcolati.
- Raggruppamenti su vari tipi di dati.
- Filtri vecchio stile e Filtri di tipo Slicer
- Formattazione

## *Collegamenti*

- Collegamento Ipertestuale (approfondimento)
- Collegamento tra file di Excel
- Tabelle Excel vs Word (Incolla speciale con collegamenti)
- Gestione dei collegamenti
- Revisioni (facoltativo)

## *Grafici*

- Grafici Sparkline
- Personalizzazione
- Aspetti avanzati di grafica

## *Modelli*

- Creazione, modifica ed eliminazione
- Utilizzo

## *Protezione*

- *Metodo Tradizionale - Protezione del foglio - Protezione della cartella*

## *Caricamento dati esterni*

- Gruppo Carica Dati Esterni

## *Gruppo Strumenti Dati*

- Analisi di simulazione con Ricerca Obiettivo
- Scenari
- Consolida
- Convalida
- Testo in colonne
- Rimozione dei duplicati

## **G.S.A. Gestione Servizi Aziendali srl**

Via dell'Acciaio, 7b - 06134 Ponte Felcino - Perugia - Tel 075691743 - E-mail: segreteria.gsa@gesenu.it - PEC: gsa.srl@pec.it  
Web: www.gsaweb.net - C.F. e P.Iva 02063430546 - Cod. dest. FE A4707H7

Accreditato Regione Umbria D.D. n.5804 All. A del 30/05/2023



# CORSO DI FORMAZIONE EXCEL AVANZATO



*Gruppo Struttura*

• Raggruppamento e Struttura

*Condivisione cartelle di lavoro*

• Condividere cartelle di lavoro

## Destinatari

Il corso è rivolto a coloro che vogliono portare le proprie competenze in Microsoft Excel ad un livello superiore, che hanno già una solida base nell'utilizzo del software. Personale addetto alla contabilità, project manager e altre figure che necessitano di analisi complesse, report approfonditi e calcoli avanzati.

## Date e orari

28 febbraio 2024 dalle 14.00 alle 18.00

04 marzo 2024 dalle 14.00 alle 18.00

Durata totale corso: 8 ore

## Figure professionali

Esperti in possesso dei requisiti richiesti dalla normativa vigente.

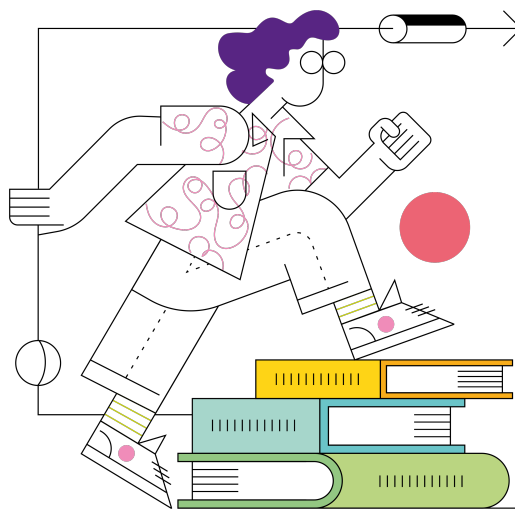
## Sede del corso

Sala Levita – Sede operativa Levita srl di Via Monteneri 43, Sant'Andrea delle Fratte Perugia

## Altre informazioni

Frequenza: obbligatoria

Costo di iscrizione: Quota a singolo partecipante € 80,00 + IVA



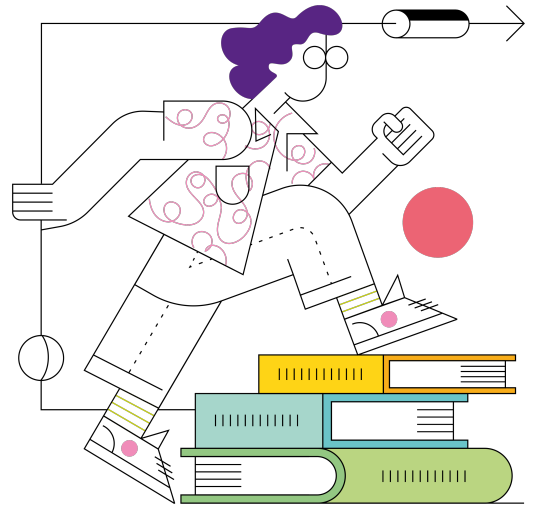
### **G.S.A. Gestione Servizi Aziendali srl**

Via dell'Acciaio, 7b - 06134 Ponte Felcino - Perugia - Tel 075691743 - E-mail: segreteria.gsa@gesenu.it - PEC: gsa.srl@pec.it  
Web: www.gsaweb.net - C.F. e P.Iva 02063430546 - Cod. dest. FE A4707H7

Accreditato Regione Umbria D.D. n.5804 All. A del 30/05/2023



# CORSO DI FORMAZIONE EXCEL AVANZATO



## RICHIEDI INFORMAZIONI

Siamo a disposizione per fornire maggiori informazioni sulla nostra attività formativa:

- modalità di iscrizione
- costi e modalità di pagamento.

Contattaci!

Referenti **Annalisa Luchetti** e **Sonia Rotini**

Tel. 075 691743 int. 502

Mail [segreteria.gsa@gesenu.it](mailto:segreteria.gsa@gesenu.it)

### **G.S.A. Gestione Servizi Aziendali srl**

Via dell'Acciaio, 7b - 06134 Ponte Felcino - Perugia - Tel 075691743 - E-mail: [segreteria.gsa@gesenu.it](mailto:segreteria.gsa@gesenu.it) - PEC: [gsa.srl@pec.it](mailto:gsa.srl@pec.it)  
Web: [www.gsaweb.net](http://www.gsaweb.net) - C.F. e P.Iva 02063430546 - Cod. dest. FE A4707H7

Accreditato Regione Umbria D.D. n.5804 All. A del 30/05/2023

